

Aprendizaje atemporal y sin distancia



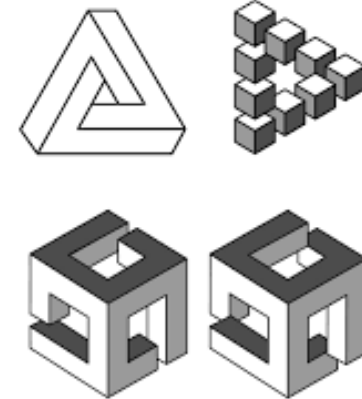
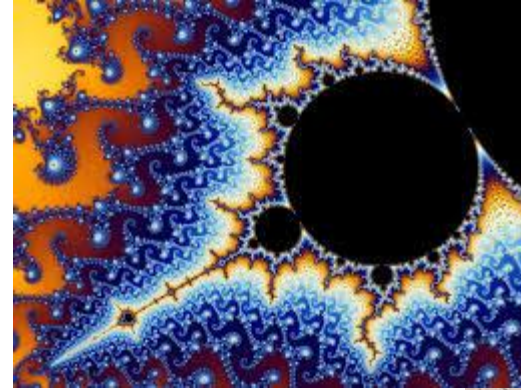
Germán Escorcía

escorci@gmail.com

Global Mente

Escenario Mutante

- ***Cambio turbulento***
- ***Elevada complejidad***
- ***Incertidumbre permanente***
- ***Ambigüedad ubicua***



Habilidades Mutantes

Innovación – Prospectiva - Disrupción

Pensamiento algorítmico y heurístico

- ***Construcción anticipada de nuevos escenarios viables***
- ***Incorporación de hackeos (disruptivo)***
- ***Imaginación y Pensamiento de diseño***

Mutación en capacitación



UBER
LA EMPRESA MÁS GRANDE DE TAXIS,
NO TIENE VEHÍCULOS PROPIOS

FACEBOOK
LA RED SOCIAL DE CONTENIDOS
MÁS POPULAR
NO CREA CONTENIDOS

ALIBABA
LA TIENDA MÁS EXITOSA DE RETAIL,
NO TIENE INVENTARIO

AIRBNB
LA EMPRESA DE ALOJAMIENTO
MÁS UTILIZADA
NO TIENE NI UN SOLO CUARTO

LICUADORABTL.COM.MX

Sociedad en Red

- **Mente independiente de geografía**
- **Mentes conectadas colaborativas**
- **Alineaciones creativas por iniciativa**

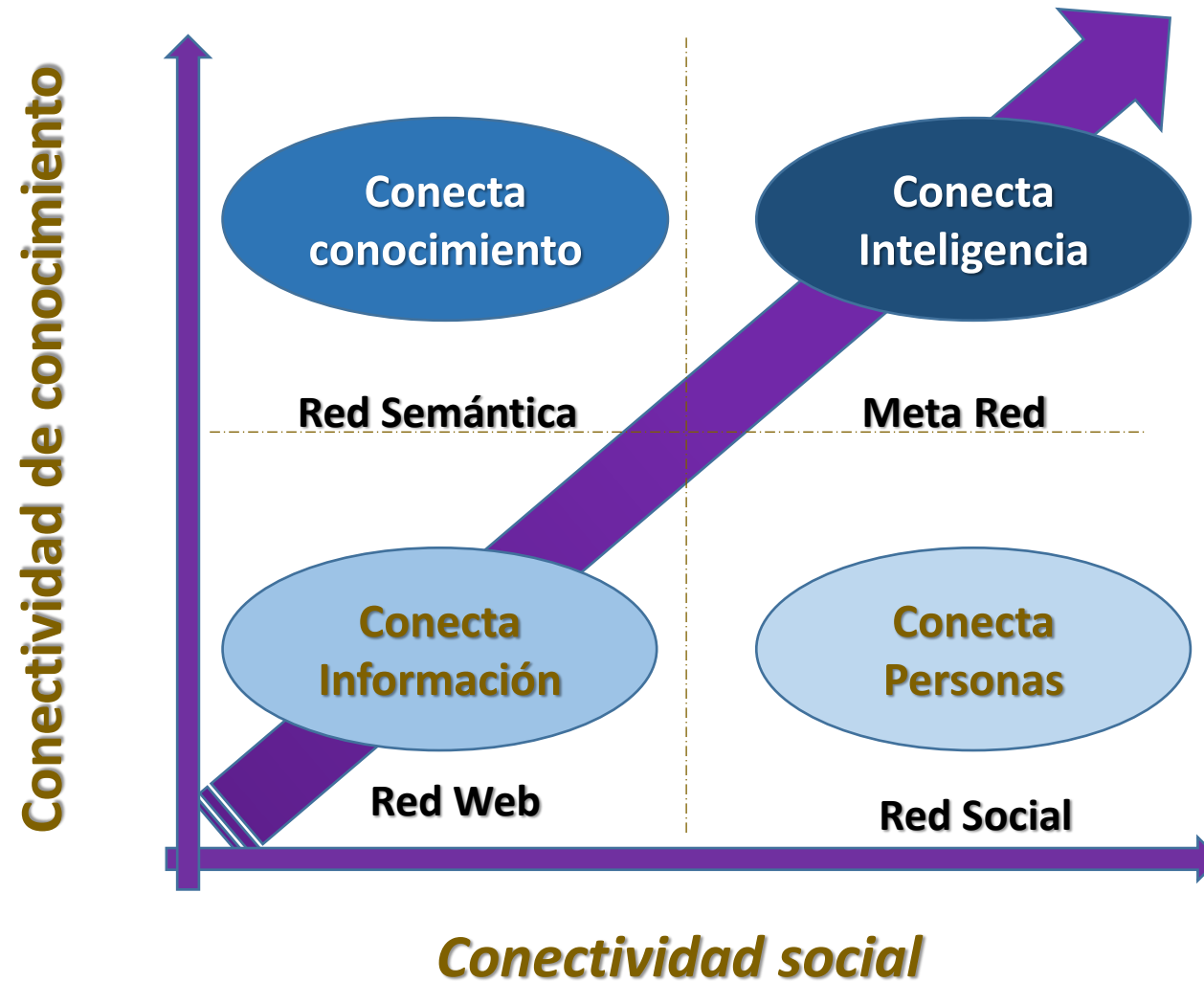
Herramientas tecnológicas

Nueva educación – nueva economía



Computación cognitiva móvil – pensamiento de diseño

Redes: Dimensiones de la Conectividad



Aprendizaje Atemporal

- **Mutación de espacio, tiempo, y contenidos**
- **Hackeo de los horarios y las duraciones**
 - De curso semanal a micro-masters (*Nano-duración*)
 - De lecciones a cápsulas (*Tiempo exprimido*)
 - De horario rígido a cualquier hora (*Atemporalidad*)
 - De concurrencia a diferimiento (*Divergencia*)
- **Cuestionamiento**
 - Clase de 50 minutos
 - Instantaneidad
 - Entusiasmo (abandono / permanencia)



Disrupción: Redes sociales

- ***Cultura organizacional***
- ***Presencia en las redes***
- ***Política de uso de redes***



Sin Distancia

Condiciones

- ✓ Infraestructura y conectividad
- ✓ Organización y coordinación
- ✓ Plataforma y asistencia
- ✓ Facilitación y asesoría
- ✓ Organización previa en redes
- ✓ Alta calidad de materiales
- ✓ Evaluación, seguimiento, certificación



Ubicuidad

Formar en uso de redes

- **Organizaciones que capacitan en uso de redes sociales**
 - Directrices. Política, código de conducta
 - Compromiso
 - Pruebas
 - Práctica
 - Creación – generación
- **Habilita a los participantes**
 - Como agentes o representantes
 - Para hacer uso técnico y ético de redes personales
 - Para capacitarse para su carrera en la empresa



Usar redes para formar

- **Uso de redes para capacitar en temas de la organización**

- ✓ Cobertura Geográfica
- ✓ Reducción de costos
- ✓ Enfoque multimedial y convergente
- ✓ Formación entre-pares
- ✓ Enfoque basado en retos
- ✓ Estudio de casos reales



- Beneficios para la empresa con esquemas flexibles, modernos, y de bajo costo para la capacitación de sus empleados

Enfoque y recursos

- **Enfoque de preparación** (Antes: diseño instruccional)
- **Recursos**
 - Materiales combinados de:
 - Videos, imágenes y sonidos
 - Selección en línea e interactiva
 - Juegos y simulaciones (multimedia interactivo)
 - Ensayos y producciones colaborativas
 - Creación transmedia
- Inteligencia artificial, computación cognitiva móvil
- Espacios maker, robótica, impresión 3D

Curso rápido, delgado
y frecuente

<http://wb.md/2m7yvp7>



<http://bit.ly/2lmdVE9>

Cajas de herramientas

- Herramientas
 - Convocatoria: Skype, Google Hangouts
 - Seminarios: GoTo Webinar
 - Contenidos:
 - Fotografía: Pinterest, Flickr
 - Videos: YouTube Stupflix, Netflix
 - Presentaciones: Slide Share, Prezi
 - Eventos en vivo: Livestream, Make.tv, Ustream.tv.
 - Posts : Facebook, Walls, Twitter
 - Conversaciones: Linkedin groups
 - Enciclopedias empresariales: DIY, Wikis
 - Preguntas y docs: Word Press
- Conversaciones, grupos:
 - Moocs, PLE (Personal Learning Environments)



Redes y Capacitación

Elevación

- Colaboración en línea
- Soporte extendido
- Actualiza al personal
- Retroalimenta en línea
- Motivación y compromiso

Desafío

- Distracción
- Abandono
- Tiempo y recursos
- Sobrecarga cognitiva
- Exposición pública



Redes y Capacitación

Proceso

- Necesidad – Resultados
- Programa y habilitadores
- Acompañamiento
- Trazado y medición
- Aplicación ambiente real

Impacto

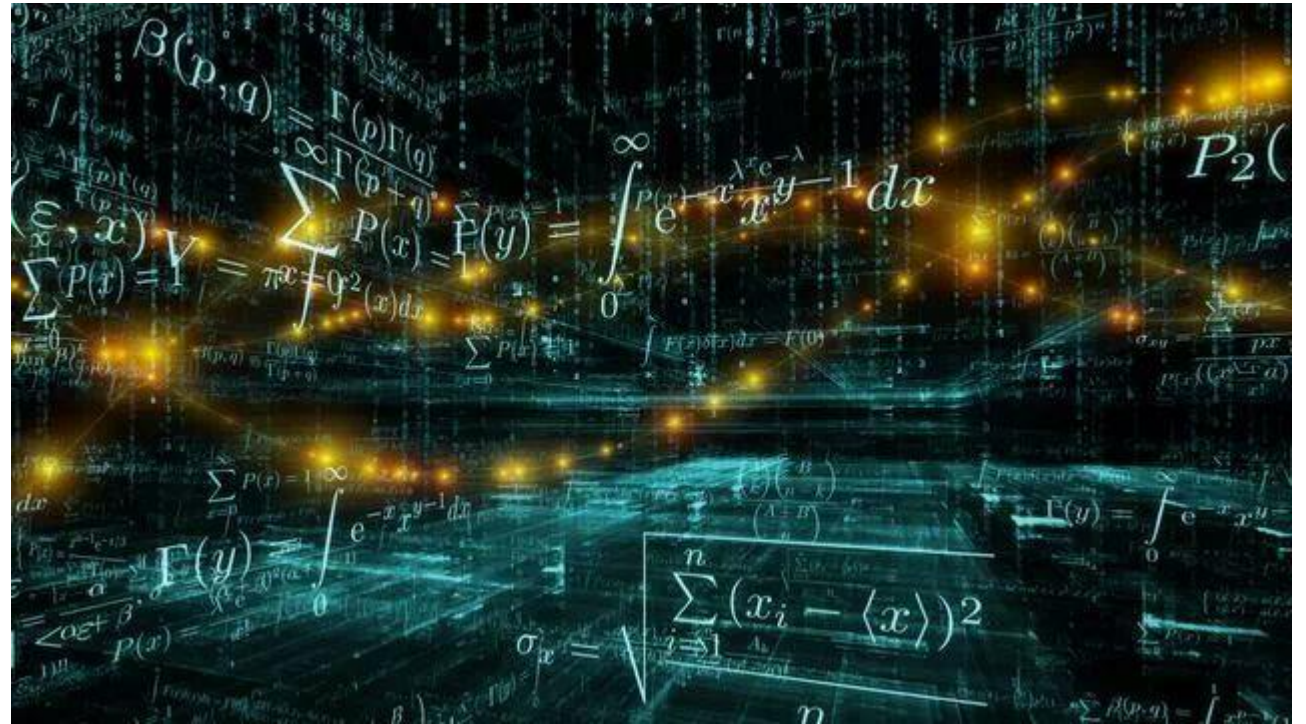
- Flexibilidad y comodidad
- Centrado en aprendiz
- Retención de conocimiento
- Colaboración y compromiso
- Formación continua audiencias



Contenidos colectivos

Contenidos para formar Habilidades para oficios desconocidos

- Fragmentación
- Remezcla
- Recomposición
- Inmersión /sublimación



Convergencia de Creadores y Consumidores

Carreras 2030

Experto en simplicidad



***Consejero
de robots***



***Navegante en
Complejidad - salud***

Carreras 2030

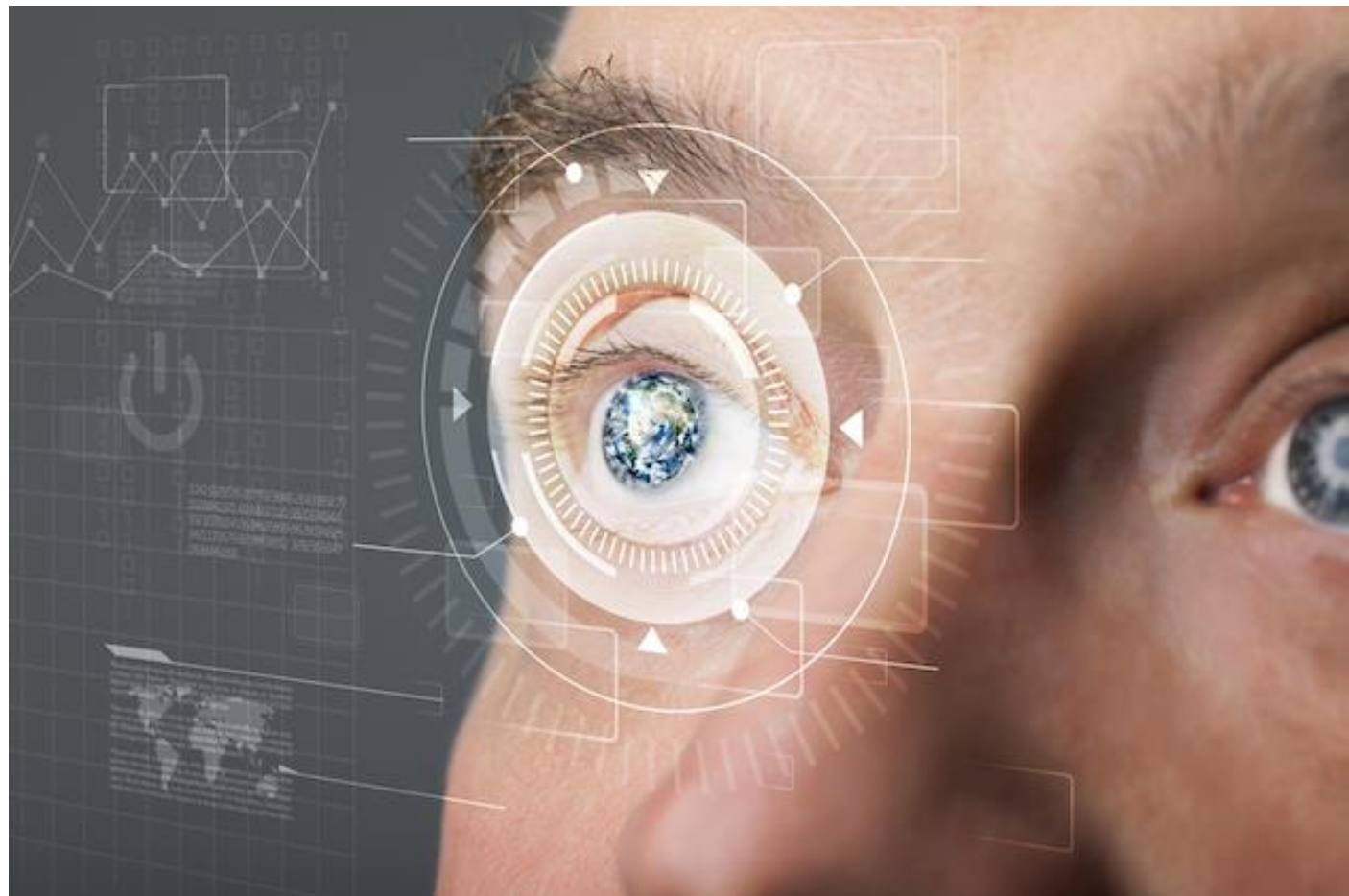


- ***1. Curador Digital de contenidos***
- ***2. Especialista en crowdfunding***
- ***3. Asesoría virtual MOOC - PLE***
- ***4. Terapeuta de desintoxicación digital***
- ***5. Gerente de tráfico de drones***

Carreras 2030

- ***Ingeniero de Big Data***
- ***Diseñador de ciber-seguridad***
- ***Experto en Cloud Computing***
- ***Diseñador de simuladores***
- ***Constructor de aplicaciones IoT***

Cronobiología
Ergonomía cognitiva
Neuro-educación



Espacios de aprendizaje sin fronteras



Ejes de Talento Conectados

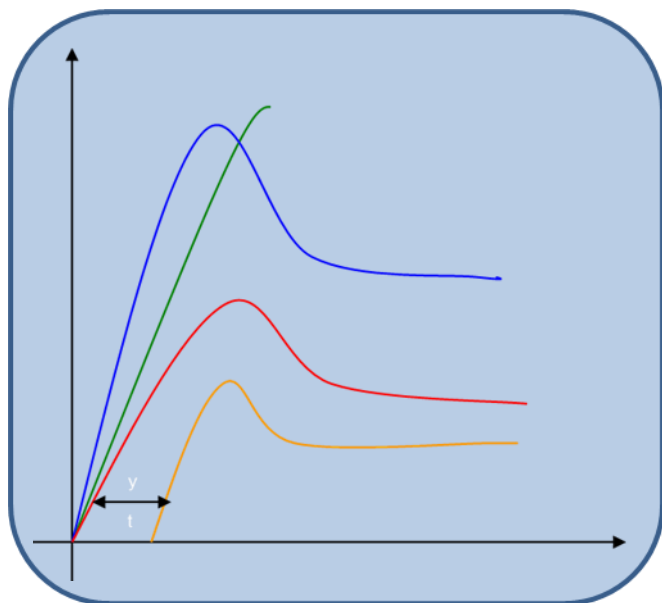


Territorios Digitales

Comunidades Inteligentes Conectadas

Objetos que Aprenden

- ✓ *Aprendizaje Diario*
- ✓ *Conectados a otros objetos que aprenden*
- ✓ *Portales que hablan entre sí.*



Inteligencia Predictiva



Inteligencia Colectiva

Conectar personas, entidades, redes y contenidos, para construir nuevo conocimiento en un espacio común de colaboración.

¡¡ Gracias !!



**por su
Atención
y su
Paciencia**

Global Mente



Hasta Pronto !

Germán Escorcía S.

escorci@gmail.com